



## netTV3 系列 Hinet MOD 遙控器範本導入說明

- ※ 在此以 netTV3 為例。
- ※ 請確認 netTV3 已更新 V1.7.4 版以上的韌體。
- ※ 請確認電腦已安裝 Windows V1.0.7.5 以上版本的軟體。
- ※ 請將下載的 Hinet MOD 遙控器範本壓縮檔解壓縮至電腦桌面。

1. 此時請取出 netTV3 內附的 IR 訊號模擬線，將類似耳機端子的一端連接至 netTV3 前方面板上的「IR Blaster」端子。



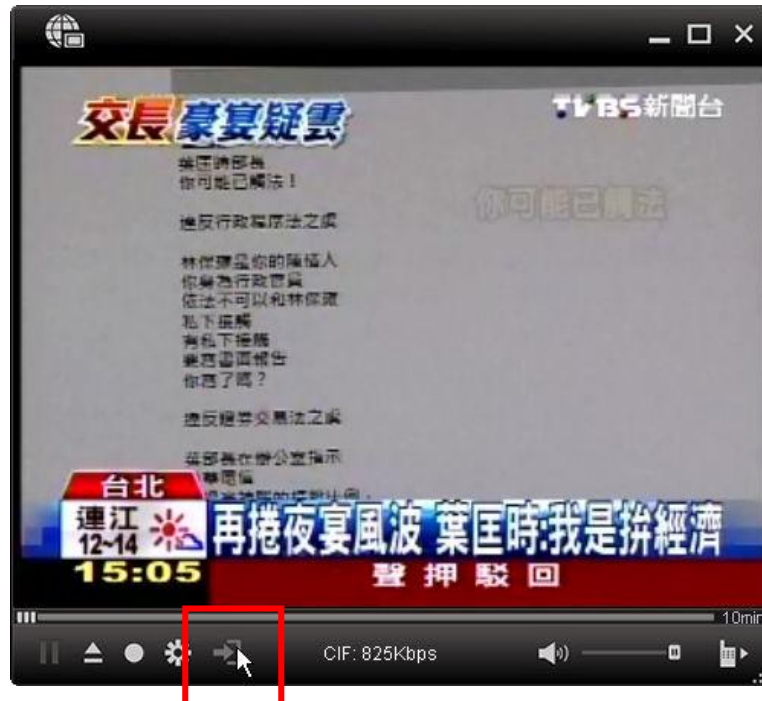
2. 再將 IR 訊號模擬線的另一端遙控訊號發射器連接至 Hinet MOD 前方的 IR 接收區域。






3. 請開啓 netTV-2012 程式並登入 netTV3 網路電視盒，再點選主視窗下方的視訊來源切換鍵

「」圖示將視訊來源至「AV」輸入端子。



4. 切換訊號來源至「AV」輸入端子後，請點選「」圖示開啓虛擬遙控器面板。





5. 此時主視窗右側會顯示虛擬遙控器面板。



6. 請點選右側的遙控面板上的『IR TABLE』圖示開啓遙控器學習功能。



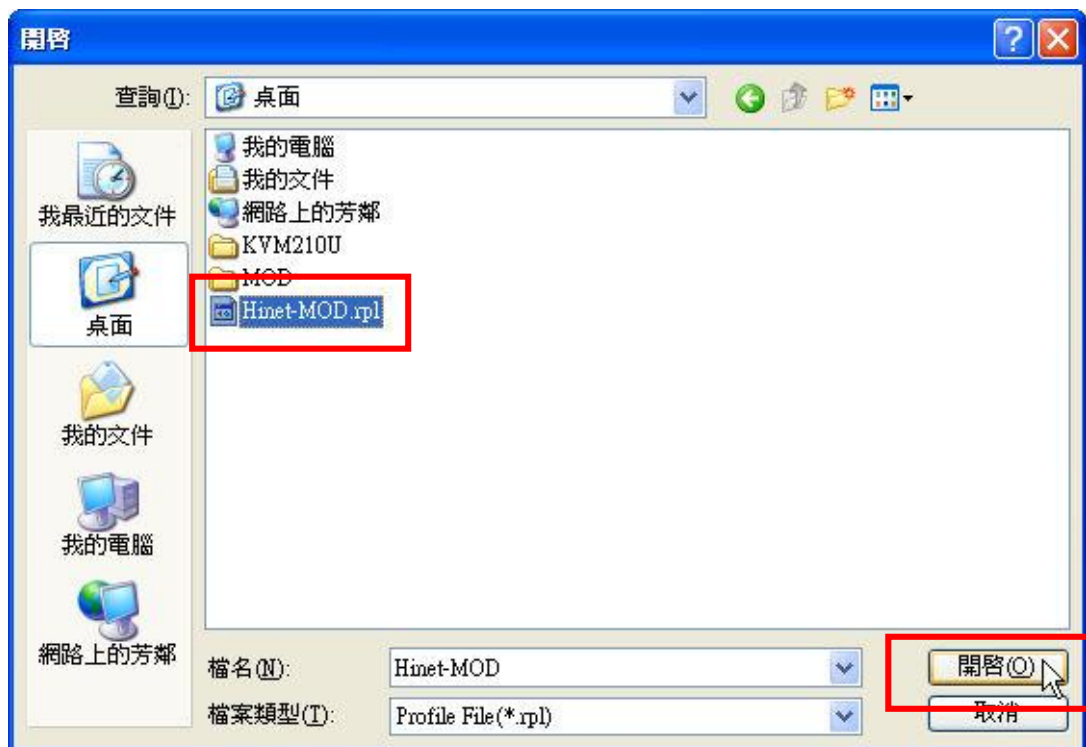




7. 此時會出現『IR Table』視窗，請點選『上傳到電視盒端』後，再點選『下一步』。



8. 此時會開啓「開啓」視窗，請先點選「Hinet-MOD.rpl」範本檔，再點選「開啓」來導入遙控器範本檔。





9. 此時會顯示「IR 表上傳成功」，請點選「確定」。



10. 此時即可使用 netTV-2012 的虛擬遙控器面板來遠端操作 Hinet MOD。

