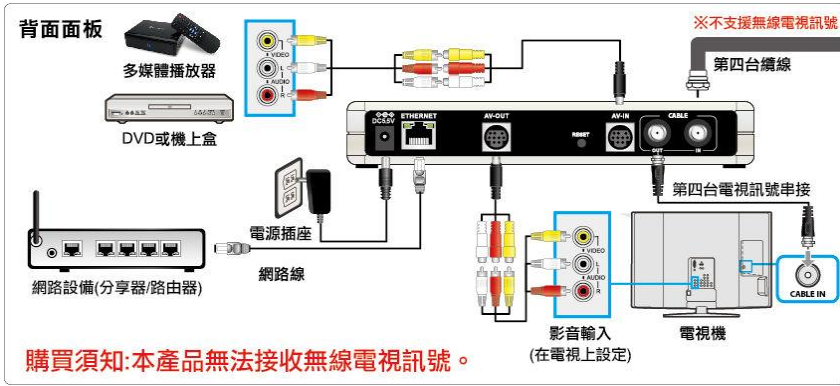




netTV3 / netTV4 系列搭配寬頻分享器安裝說明

步驟 1 硬體安裝說明

請您先參考以下產品連接圖連接網路電視盒。



- ※ netTV4 Dual 不支援 AV-IN 輸入端子及 IR Blaster 輸入端子。
- ※ netTV4 Mobile 未內附 AV-IN 輸入端子線及 AV-Out 輸出端子線。

步驟 2

網路設定說明

當您將網路電視盒連接在分享器後，請參考以下步驟來設定分享器及網路電視盒(電腦與電視盒須在區網環境)。

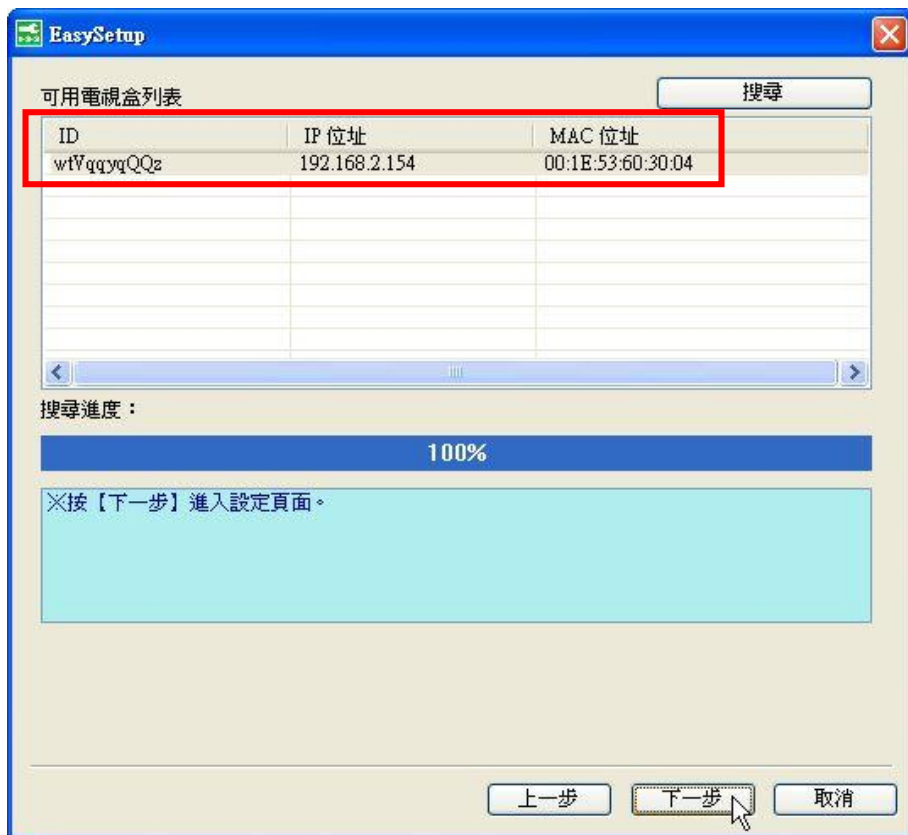
步驟 2-1

寬頻分享器設定

1. 請先安裝所附軟體，安裝完成後請點選『開始』→『程式集』→『net-TV』→『net-TV 2012』→『EasySetup』，並選擇『變更實際網路連線設定』後，再點選『下一步』。



2. 此時會進行搜尋，搜尋完畢後會顯示網路電視盒的資訊，請將網路電視盒所分配到的『IP 位址』及『MAC 位址』資訊記錄下來，接著請設定分享器。



3. 請使用瀏覽器(例：Internet Explorer / Firefox / Chrome)開啟寬頻分享器的設定視窗 (例：192.168.1.1)
連接寬頻分享器的 IP 位址及登入的帳號及密碼，可以參考購買分享器所附的使用手冊，或請詢問寬頻分享器的廠商較為準確。
※在此以 D-Link DIR-655 寬頻分享器為例

4. 請先登入分享器的設定視窗

(預設帳號:admin 或管理者 / 預設密碼: 空白)

產品頁: DIR-655 硬體版本: A4 韌體版本: 1.30EA

D-Link

登入

登入路由器:

使用者名稱: 管理者 ▾

密碼:

繁體中文 ▾

WIRELESS

Copyright © 2004-2008 D-Link Systems, Inc.

5. 登入後請先檢查裝置狀態，在『IP 位址』處是否為實體 IP(非 192.168 或 10.x 開頭的 IP 位址)，若是虛擬 IP，因為設定上較為困難，建議直接來電請客服協助處理。

產品頁: DIR-655 硬體版本: A4 韌體版本: 1.30EA

D-Link

DIR-655 設定 進階設定 工具 **狀態** 支援

裝置狀態 系統資訊 幫助項目...
您所有的網際網路和網路連線詳細資料會顯示在此頁面, 韌體版本也會顯示在此。
所有有關WAN 端及LAN 端連線的詳細資訊都會被顯示在這邊。
更多...

統計資料
網路網路會談 (Sessions)
無線
WISH Sessions

繁體中文 ▾

一般
時間: 2014年10月13日 上午11:10:21
韌體版本: 1.30EA, 2009/07/10

WAN
連線類型: DHCP用戶端清單
QoS Engine: 使用中的
實體連線狀態: 已連線
網路狀態: 已建立的
連線啓用時間: 0 Day 1 Hour 12 Min 06 Sec
MAC 位址: 00:26:5A:FF:CA:88
IP 位址: 123.193.50.212
子網路遮罩: 255.255.252.0
預設閘道: 123.193.48.1
主要DNS 伺服器: 61.31.233.1
次要的DNS伺服器: 61.31.1.1
進階DNS 服務: 停用

6. 若在『IP 位址』已確定為實體 IP，接著請設定以下選項
- (1) 請選擇『設定』→『網路設定』，請先將『新增 DHCP 保留位址』選項點選『是』。
 - (2) 再將剛所記錄的『IP 位址』及『MAC 位址』輸入至下方的『欄位』表格後，再點選下方的『儲存』。
 - (3) 最後再點選上方的『儲存設定』，即可將網路電視盒的『MAC 位址』在分享器中綁定『IP 位址』。

產品頁: DIR-655 硬體版本: A4 韌體版本: 1.30EA

D-Link

DIR-655 // 設定 進階設定 工具 狀態 支援

網路設定

網路設定

繁體中文 ▾

幫助項目...

如果您區網已經有 DHCP 伺服器就您的電腦使用指定 IP 位址請不要勾選啟用 DHCP 伺服器。

如果區網的電腦必須永遠使用指定 IP，請在靜態 DHCP 為每個裝置設定 IP。

更多...

使用這部份設定路由器的內部網路並且也設定內建 DHCP 伺服器分配 IP 位址給網路上的電腦。設定在這裡的 IP 位址也就是您要存取網頁管理界面的 IP 位址。若您變更 IP 位址，您必須要調整電腦端的網路設定才可以重新存取。

儲存設定 不要儲存設定

路由器設定

使用這個項目來進行路由器內部網路相關設定。在這裡所設定的 IP 位址是您使用網頁方式進入設備管理界面的 IP 位址。如果您改變這邊的 IP 位址，您可能需要改變您電腦的 IP 位址設定為相同網段後，再使用新的 IP 位址重新連結一次。

路由器 IP 位址: 192.168.0.1
子網路遮罩: 255.255.255.0
Device Name: dlinkrouter
本機網域名稱: (非必要的)
啟用 DNS 中繼轉送:

DHCP 伺服器設定

利用此區域來設定內建 DHCP 伺服器來指派 IP 位址給您網路中的電腦。

啟用 DHCP 伺服器:
DHCP IP 位址範圍: 192.168.0.100 到 192.168.0.199
DHCP 更新時間: 1440 (分)
總是廣播: (相容於某些 DHCP 用戶端)
NetBIOS 通知:
從 WAN 學習 NetBIOS:
NetBIOS 範圍: (非必要的)
NetBIOS 網點類型: 廣播專用 (當 WINS 伺服器被設定完成後使用)
 點對點傳送 (不進行廣播)
 混合模式 (點對點廣播)
 混合網路 (點對點傳送之後廣播)
主要 WINS 伺服器 IP 位址: 0.0.0.0
次要 WINS IP 位址: 0.0.0.0

新增 DHCP 保留位址

啟用:
電腦名稱: << 電腦名稱
IP 位址:
MAC 位址:
複製電腦端的 MAC 位址
儲存 清除

DHCP 保留位址清單

7. 接著請設定寬頻分享器的『DMZ』功能，若寬頻分享器的『DMZ』功能已被其它設備使用，請改為設定『虛擬伺服器』或是『埠轉送』功能。

※『DMZ』及『虛擬伺服器』功能請使用其中一種即可，並以『DMZ』為優先。

● 設定『DMZ』功能

(1) 請先選擇『進階設定』→『防火牆設定』→『DMZ 主機』。

(2) 再勾選『啟用 DMZ』。

(3) 接著再將剛剛查詢到的 netTV 系列網路電視盒的 IP 位址，輸入到『DMZ IP 位址』的空白欄位。

(4) 最後再點選畫面上方『儲存設定』。



- 設定『虛擬伺服器』或是『埠轉送』功能

※若已設定 DMZ 功能，則不需要設定『虛擬伺服器』或是『埠轉送』功能，因為 DMZ 已將權限開放給所指定的 IP 位址。

- (1) 請先選擇『進階設定』→『虛擬伺服器』。
- (2) 再由『虛擬伺服器設定清單』勾選所設定的項目。
- (3) 接著再將剛剛查詢到的網路電視盒的 IP 位址，以及對應資訊輸入下方的『虛擬伺服器設定清單』中(名稱及通訊埠可自行設定，通訊協定請選擇『兩者』，可參考以下建議通訊埠)

通訊埠名稱	建議埠號 1	建議埠號 2	建議埠號 3	通訊協定
RTSP	7200	7201	2280	兩者
CMD	7000	7001	2080	兩者
AV	5000	5001	80	兩者

- (4) 最後再點選按『儲存設定』。

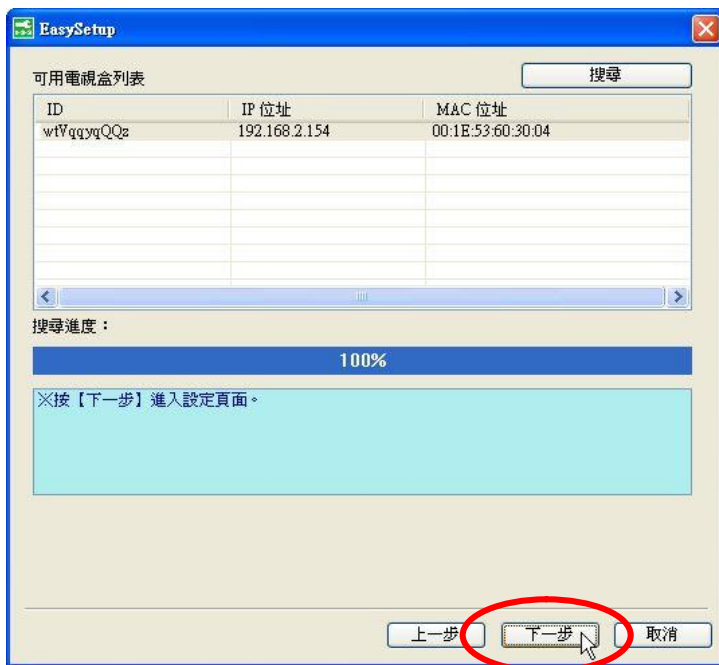


8. 以上已完成寬頻分享器的設定，接著請設定網路電視盒。

步驟 2-2

設定網路電視盒

1. 請回到先前所開啟的『EasySetup』頁面後，再點選『下一步』。



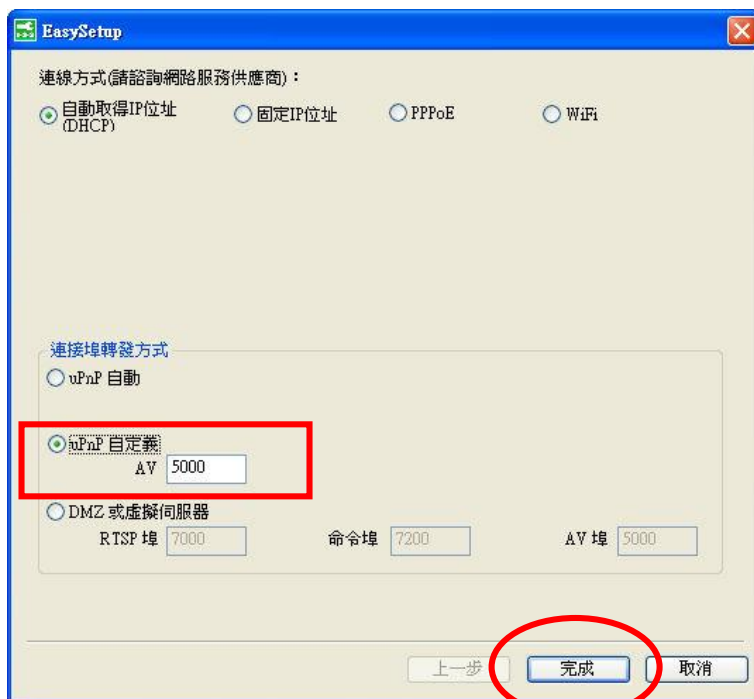
2. 此時會顯示網路設定頁面，接著請設定『連接埠轉發方式』
若您的寬頻分享器有支援 UPnP 功能，建議可以設定為『UPnP 自定義』，並自行選擇要使用的通訊埠；若您不清楚是否支援 UPnP 功能，或是在自行設定 UPnP 通訊埠後仍無法正常連線，則請改為設定『DMZ』或是『虛擬伺服器』。

※ 若在分享器是設定『虛擬伺服器』或是『埠轉送』功能，則網路電視盒所設定的通訊埠，必需要分享器設定中的通訊埠相同。

- 設定『UPnP 自定義』

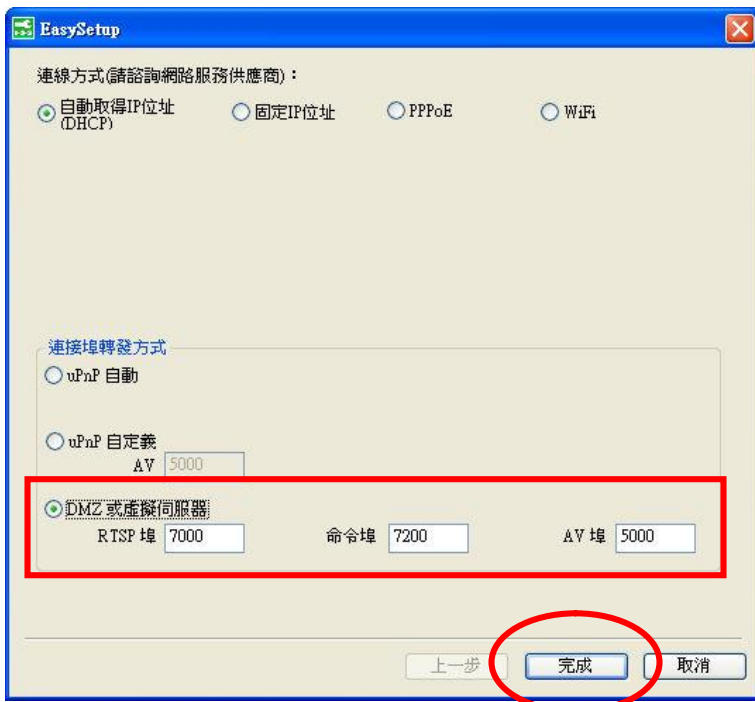
請在『連接埠轉發方式』選項先點選『UPnP 自定義』，接著請自訂 AV 通訊埠，並輸入『AV』選項的空白欄位中。(可參考建議通訊埠)後，再按下『完成』。

通訊埠名稱	建議埠號 1	建議埠號 2	建議埠號 3
AV	5000	5001	80



- 設定『DMZ』或是『虛擬伺服器』
請選擇『DMZ』或是『虛擬伺服器』『UPnP 自定義』，並請自訂三個通訊埠後輸入相關的欄位。(可參考建議通訊埠)，輸入完成後再按下『完成』。

通訊埠名稱	建議埠號 1	建議埠號 2	建議埠號 3
RTSP	7200	7201	2280
CMD	7000	7001	2080
AV	5000	5001	80



3. 設定完成後，網路電視盒會自動重新啟動，開機完成約需 3 分鐘，此時請再檢查網路電視盒前方的『NET』網路指示燈是否已亮起『綠燈』，若已正常亮起『綠燈』，即可開始使用網路電視盒網路電視盒。