



## netTV3、netTV4 系列搭配寬頻分享器安裝說明

### 步驟 1 硬體安裝說明

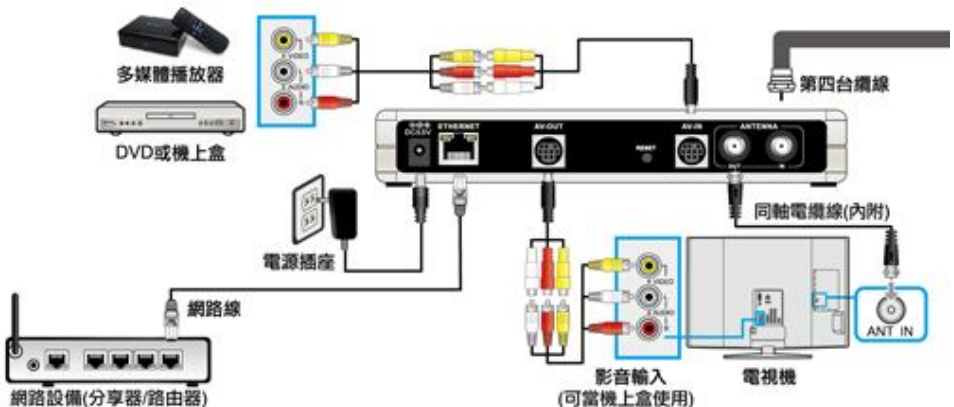
請您先參考以下產品連接圖連接網路電視盒。



提供USB連接介面，可連接USB隨身碟或是外接硬碟，進行高畫質低容量的錄影。

※隨身碟或外接硬碟只支援FAT32格式。

※連接 2.5/3.5吋外接硬碟時，若外接硬碟之耗電大於500mA，可能會有供電不足之情形，建議使用USB Y-Cable加強供電，或是使用自帶電源之3.5吋外接式硬碟。



※ netTV3 Dual 不支援 AV-IN 輸入端子及 IR Blaster 輸入端子。

※ netTV3 Mobile 未內附 AV-IN 輸入端子線及 AV-OUT 輸出端子線。

## 步驟 2 網路設定說明

當您將網路電視盒連接在分享器後，請參考以下步驟來設定分享器及網路電視盒。

### 步驟 2-1 寬頻分享器設定

1. 請您先用瀏覽器(例：Internet Explorer / Firefox / Chrome)開啟寬頻分享器的設定視窗(例：192.168.1.1)

※在此以 TP-LINK TL-WR941N 和 TP-LINK TL-WR941ND 寬頻分享器為例)

2. 請在登入寬頻分享器的設定視窗後，選擇「DHCP 伺服器」→「DHCP 使用者列表」來查詢網路電視盒的 IP 及 Mac 位址。(網路電視盒的名稱都會顯示為「IP\_STB」)

產品狀態	DHCP使用者列表				
快速安裝精靈					
QSS					
網路設定					
無線網路					
DHCP伺服器					
- DHCP伺服器設定					
- DHCP使用者列表					
- 保留指定IP位址					
通訊埠導向(NAT)					
安全性設定					
未成年子女上網管理					
網路使用權限規則管理					
固定路由					
頻寬管理					
ARP綁定					
DDNS設定					
系統工具					
	編號	使用者名稱	MAC位址	分配的IP	使用時間
	1	IP_STB	00-1E-53-60-5B-CD	192.168.1.100	永久使用
	2	Unknown	00-18-81-0D-AB-E5	192.168.1.102	01:51:30
	3	Emilys-iPad	F0-D1-A9-32-21-25	192.168.1.104	01:53:08
	4	android-ead62b7c460daa3a	40-0E-85-2A-25-29	192.168.1.101	01:13:39
	5	Android_3598637034735411	D8-B3-77-CD-48-CC	192.168.1.105	01:37:58
	6	android-7576ce88b378569e	1C-B0-94-19-3B-8D	192.168.1.107	01:18:26
	7	morris-PC	74-2F-68-6C-90-8D	192.168.1.103	00:32:11
	8	EKuo	08-3E-8E-D6-0A-BD	192.168.1.114	00:34:21
	9	android-ad2b1f801466bed9	8C-BE-BE-5F-FA-23	192.168.1.106	01:49:07
	10	EKuo	30-F9-ED-C4-0D-42	192.168.1.108	01:09:12
	<input type="button" value="重新整理"/>				

3. 在查詢到網路電視盒的 IP 及 Mac 位址後，建議將網路電視盒的 IP

位址加入靜態 IP 位址中，這樣在每次開機時，才會取得相同的 IP 位址。

- 請選擇「DHCP 伺服器」→「保留指定 IP 位址」→「DHCP 伺服器」點選「新增」，請將剛剛查詢到的 netTV3 系列網路電視盒的 IP 及 Mac 位址，輸入「MAC 位址」及「IP 位址」

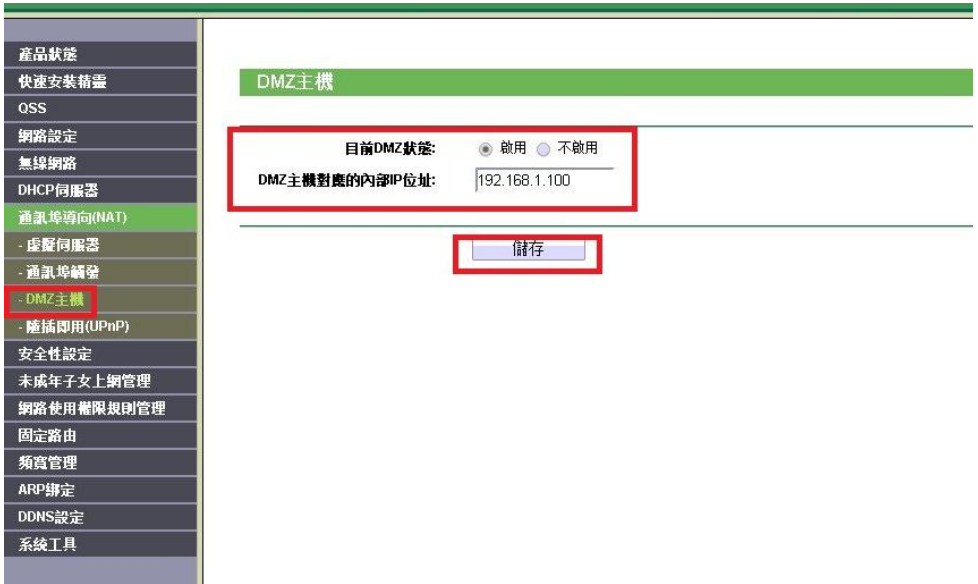
The screenshot displays the '保留指定IP位址' (Reserve Specified IP Address) configuration page. On the left is a sidebar menu with the following items: 產品狀態, 快速安裝精靈, QSS, 網路設定, 無線網路, DHCP伺服器, DHCP伺服器設定, DHCP使用者列表, 保留指定IP位址 (highlighted in red), 通訊埠導向(NAT), 安全性設定, 未成年子女上網管理, 網路使用權限規則管理, 固定路由, 頻寬管理, ARP綁定, DDNS設定, 系統工具.

The main content area has a green header '保留指定IP位址'. Below it is a table with the following data:

編號	MAC位址	保留指定IP位址	狀態	修改
1	00-1E-53-60-5B-CD	192.168.1.100	啟用	<a href="#">修改</a> <a href="#">刪除</a>

Below the table are four buttons: '新增...' (highlighted with a red box), '全部啟用', '全部不啟用', and '全部刪除'. At the bottom are '上一頁' and '下一頁' buttons.

- 接著請設定寬頻分享器的「DMZ」功能，若寬頻分享器的「DMZ」功能已被其它設備使用，請改為設定「虛擬伺服器」或是「埠轉送」功能。
  - 設定「DMZ」功能  
請選擇「通訊埠導向(NAT)」→「DMZ 主機」點選「啟用」，請將剛剛查詢到的網路電視盒的 IP 位址，輸入「DMZ 主機對應的內部 IP 位址」欄位後，再按下「儲存」。



- 設定「虛擬伺服器」或是「埠轉送」功能  
請選擇「通訊埠導向(NAT)」→「虛擬伺服器」點選「新增」，請自訂三個通訊埠並輸入相關的欄位。(可參考以下建議通訊埠)

通訊埠名稱	建議埠號 1	建議埠號 2	通訊協定
RTSP	2080	7001	TCP/UDP(Both)
CMD	2280	7201	TCP/UDP(Both)
AV	80	5001	TCP/UDP(Both)
DDNS	1339-1342	1339-1342	UDP

產品狀態  
快速安裝精靈  
QSS  
網路設定  
無線網路  
DHCP伺服器  
通訊埠導向(NAT)  
**虛擬伺服器**  
通訊埠轉發  
DMZ主機  
隨插即用(UPnP)  
安全性設定  
未成年子女上網管理  
網路使用權限規則管理  
固定路由  
頻寬管理  
ARP綁定  
DDNS設定  
系統工具

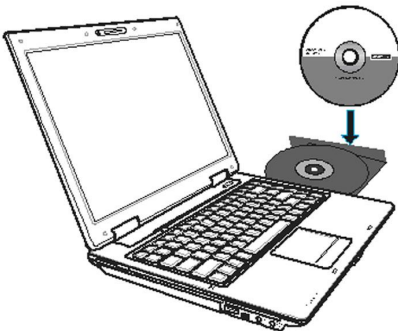
### 虛擬伺服器

編號	使用的通訊埠	IP位址	通訊協定	狀態	修改
1	2080	192.168.1.100	全部	啟用	<a href="#">修改</a> <a href="#">刪除</a>
2	2280	192.168.1.100	全部	啟用	<a href="#">修改</a> <a href="#">刪除</a>
3	80	192.168.1.100	全部	啟用	<a href="#">修改</a> <a href="#">刪除</a>

6. 以上已完成寬頻分享器的設定，接著請設定網路電視盒。

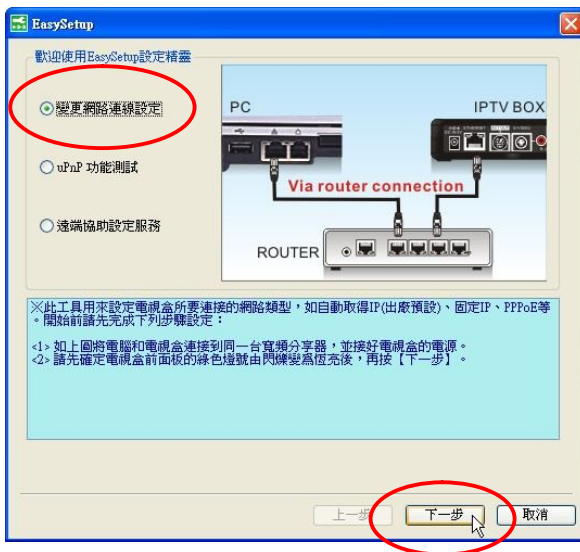
## 步驟 2-2 設定網路電視盒

1. 請將軟體光碟放入電腦的光碟機中，此時會自動執行安裝，並請依照安裝畫面上的指示完成安裝。

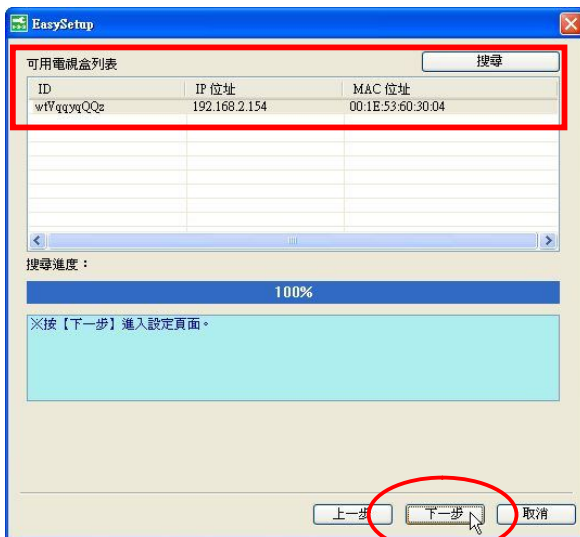


2. 安裝完成後請點選『開始』→『程式集』→『net-TV』→『net-TV

2012』 → 『EasySetup』，並選擇『變更網際網路連線設定』後，再點選『下一步』。



- 此時會進行搜尋，搜尋完畢後會顯示網路電視盒的資訊，此時請點選『下一步』進入網路連線設定頁面。



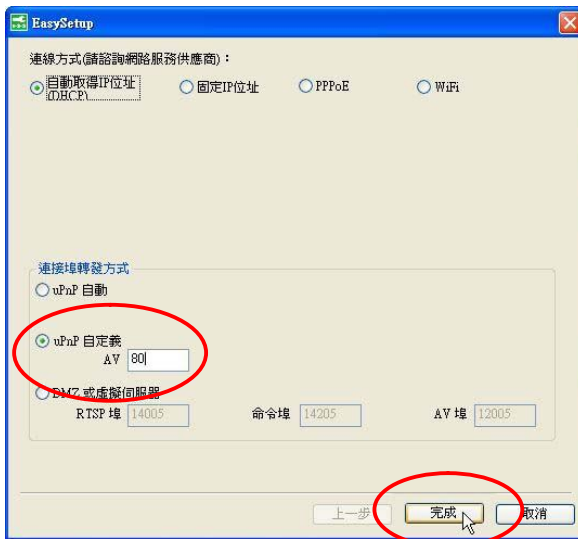
7. 此時會顯示網路設定頁面，若您的寬頻分享器有支援 UPnP 功能，建議可以設定「UPnP 自定義」，並自訂通訊埠；若您不清楚是否支援 UPnP 功能功能，或是在自行設定 UPnP 通訊埠後仍無法正常連線，則請改為設定「DMZ」或是「虛擬伺服器」。

通訊埠名稱	建議埠號 1	建議埠號 2
RTSP	2080	7001
CMD	2280	7201
AV	80	5001

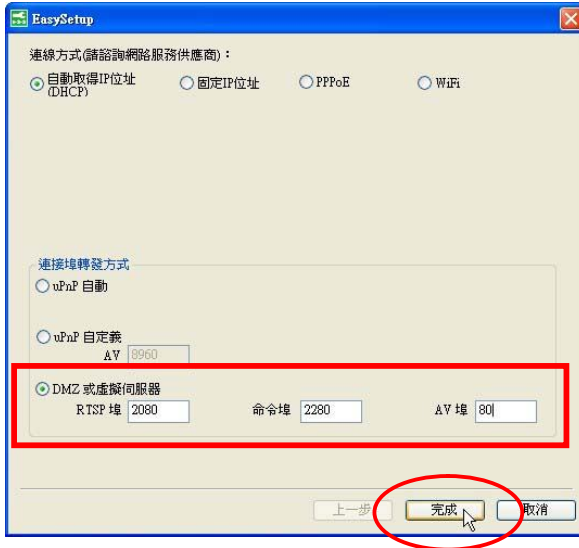
※網路電視盒所設定的通訊埠，需與步驟 2-1 分享器設定中所設定的通訊埠相同。

● 設定「UPnP 自定義」

請選擇「UPnP 自定義」，並請自訂 AV 通訊埠並輸入相關的欄位。（可參考以下建議通訊埠）後，再按下「完成」。



- 設定「DMZ」或是「虛擬伺服器」  
請選擇「DMZ」或是「虛擬伺服器」「UPnP 自定義」，並請自訂三個通訊埠後輸入相關的欄位。(可參考以下建議通訊埠)，輸入完成後再按下「完成」。



4. 設定完成後，網路電視盒會自動重新啟動，開機完成約需 3 分鐘，此時請再檢查網路電視盒前方的『NET』網路指示燈是否已亮起『綠燈』，若已正常亮起『綠燈』，即可開始使用網路電視盒網路電視盒。



## 遠端協助服務

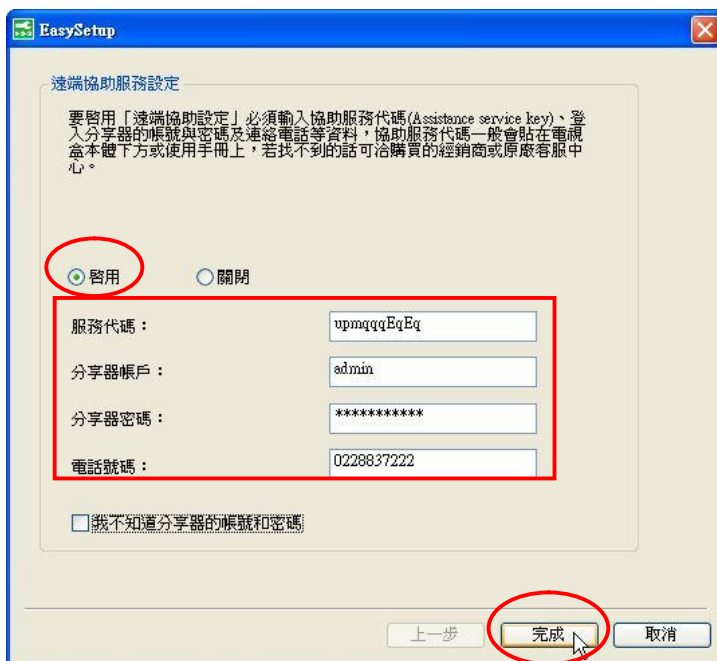
若您的網路電視盒連接在寬頻分享器上，但是一直無法成功連線，您可以透過我司提供的『遠端協助』功能，由我司客服人員來協助您進行寬頻分享器及網路電視盒的網路設定。

1. 請點選『開始』→『程式集』→『net-TV』→『net-TV 2012』→『EasySetup』，並選擇『遠端協助設定服務』後，再點選『下一步』。



- 此時會出現遠端協助設定視窗，請先點選『啟用』，並在『服務代碼』欄位中輸入我司客服服務代碼』，然後在其它各欄位輸入資料後，再點選『完成』。

※服務代碼：upmqqqEqEq，並非是網路電視盒登入的 ID



- 此時網路電視盒會自動重新啟動，並將資料傳送至我司客服中心，我司客服人員在接收到您傳送的資料後，會協助您進行網路設定，在設定完成後，您即可正常使用網路電視盒。

若您還有不清楚的地方，建議您在本公司營業時間，直接與本公司客服部聯絡。

登昌恆興業股份有限公司

電話：(02)2883-7222 轉客服部

電子郵件：service@upmost.com.tw

地址：111 台北市士林區承德路四段 220 號 2 樓